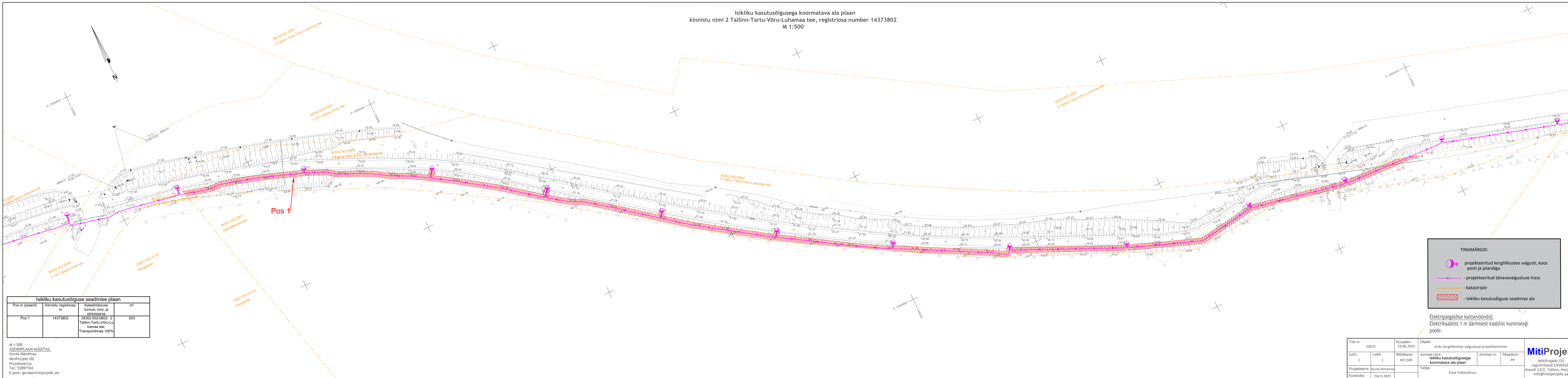


Isikliku kasutusõigusega koormatava ala plaan  
kinnistu nimi 2 Tallinn-Tartu-Võru-Luhamaa tee, registriosa number 14373802  
M 1:500



Isikliku kasutusõiguse seadmise plaan			
Pos nr (plaanil)	Kinnistu registriosa nr	Katastrüksuse tunnus, nimi, ja sihtotstarve	m²
Pos 1	14373802	36302:002:0602; 2 Tallinn-Tartu-Võru-Luhamaa tee; Transpordimaa 100%	933

M 1:500  
ASENDIPLAANI KOOSTAS:  
Gerda Mändmaa  
MitiProjekt OÜ  
Projekteerija  
Tel: 53897104  
E-post: gerda@mitiprojekt.ee

TINGMÄRGID:

- projekteeritud kergliiklustee valgusti, koos posti ja jalandiga
- projekteeritud tänavavalgustuse trass
- katastripiir
- Isikliku kasutusõiguse seadmise ala

Elektripaigaldise kaitsevööndid:  
Elektrikaablist 1 m äärmisest kaablist kummalegi poole.

Töö nr.	10025	Kuupäev:	19.06.2025	Objekt:		
Leht:		1	Möötkava:	M1:500	Ardu kergliiklustee valgustuse projekteerimine	
Projekteeris:		Gerda Mändmaa	Joonise nimi:		Isikliku kasutusõigusega koormatava ala plaan	Joonise nr.
Kontrollis:		Harry Mitt	Teilija:		Kose Vallavalitsus	Staadium:
						PP

**MitiProjekt**  
MitiProjekt OÜ  
registrikood:14566583  
Aiaidi 13/2, Tallinn, Harjumaa  
info@mitiprojekt.ee